

# Architectuur voor een hedendaags zorg

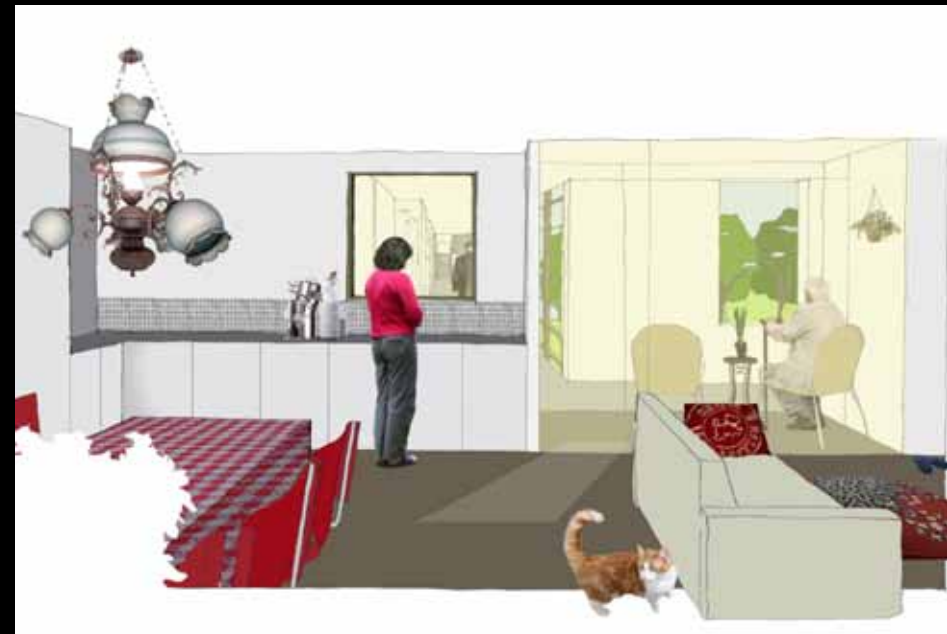
**Marcel Smets**  
**Vlaams Bouwmeester**

Studiedag BOUWEN AAN ZORG  
Hasselt, 04 mei 2009

## Zorg: een contrast



Naamloze zorg



Identificatie

**Zorg: een contrast**

**Naamloze zorg**



**Zorg: een contrast**  
**Zorg als gemeenschapsleven**





# Evolutie in de zorginstellingen

## Het 'ouderlingengesticht'



Verzorgingstehuis Sint-Anna - Berchem



Lousbergtehuis - Gent



Pacheco-instituut - Brussel



Pacheco-instituut - Brussel

# Evolutie in de zorginstellingen

## Het 'ziekenhuis'



Gitschotelhof Antwerpen



André Dumont - Gent



WZC Gulle Heem - Wevelgem



Mater Amabilis - Wervik



## Ontwikkelingen en experimenten



Convent van Bethlehem - Duffel - architect Jef Van Oevelen

## Ontwikkelingen en experimenten



Zonneweelde - Bonheiden (Rijmenam)



## Ontwikkelingen en experimenten



## Ontwikkelingen en experimenten



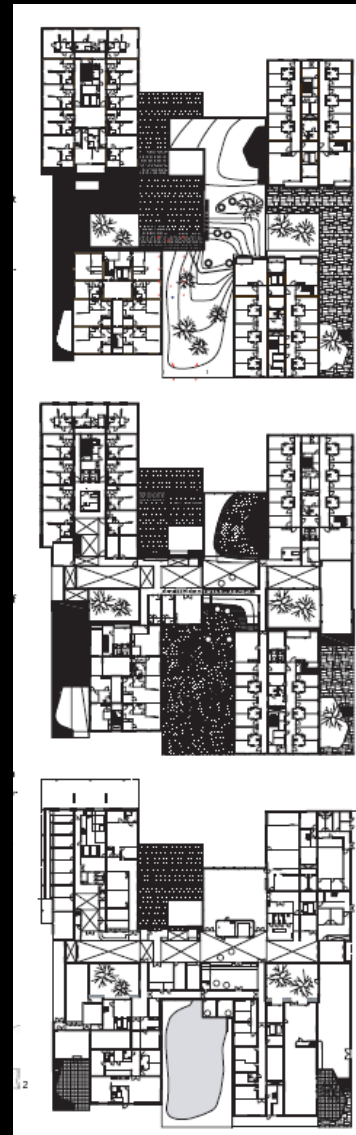


THEMA

## Bejaardenhuis gepasseerd station

### Grotere rol voor architectuur in de zorg

De zorgopgave werd de afgelopen eeuw vooral gezien als een functioneel probleem. Dit is echter aan het veranderen. Niemand vindt nu meer dat ouderen moeten worden ondergebracht in bejaardenhuizen. De zorgopgave wordt daarmee in toenemende mate een architectonisch probleem. Architecten kunnen het verschil maken in de manier waarop mensen de laatste fase van hun leven doorbrengen en beleven. Harm Tixson



THEMA

# Bejaardenhuis gepasseerd station

## Grotere rol voor architectuur in de zorg

De zorgopgave werd de afgelopen eeuw vooral gezien als een functioneel probleem. Dit is echter aan het veranderen. Niemand vindt nu meer dat ouderen moeten worden ondergebracht in bejaardenhuisen. De zorgopgave wordt daarmee in toenemende mate een architectonisch probleem. Architecten kunnen het verschil maken in de manier waarop mensen de laatste fase van hun leven doorbrengen en beleven. Harm Tisser



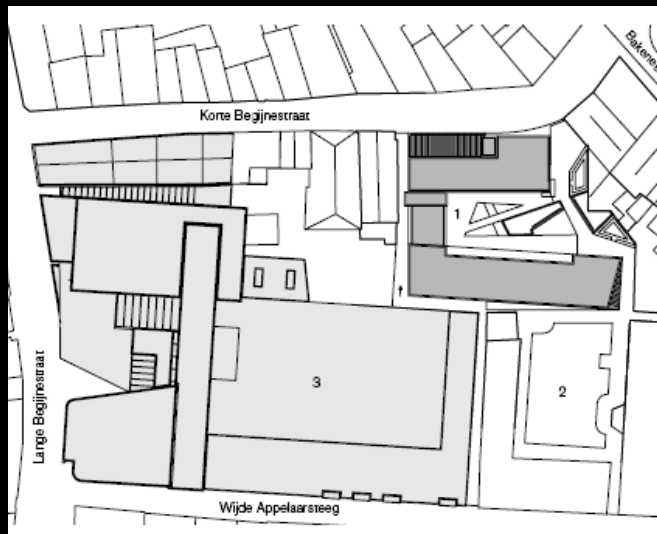


THEMA

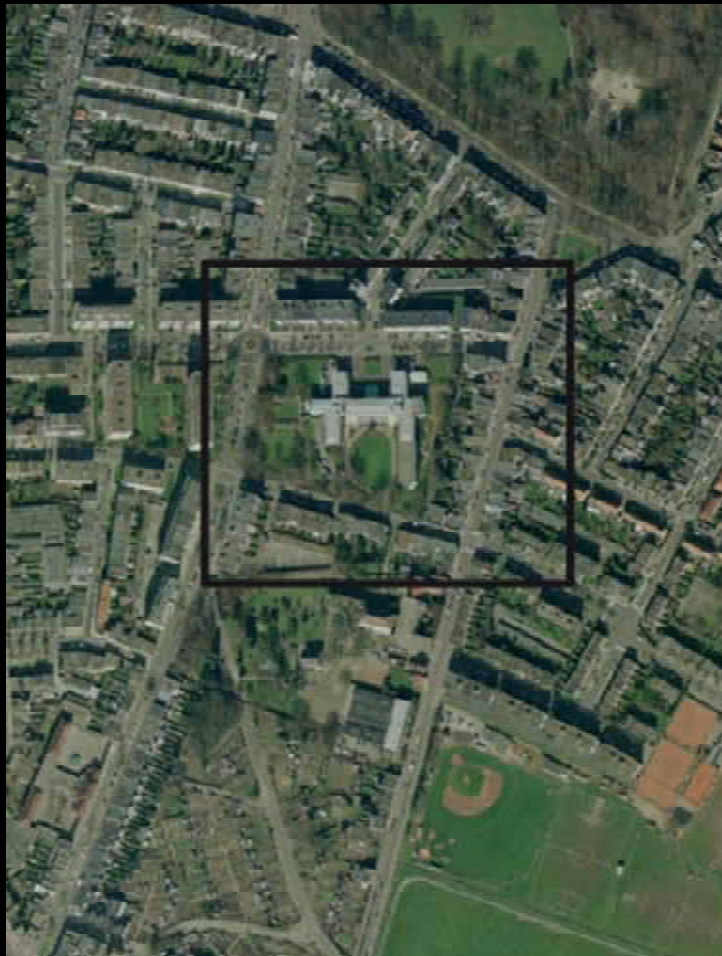
## Bejaardenhuis gepasseerd station

### Grotere rol voor architectuur in de zorg

De zorgopgave werd de afgelopen eeuw vooral gezien als een functioneel probleem. Dit is echter aan het veranderen. Niemand vindt nu meer dat ouderen moeten worden ondergebracht in bejaardenhuizen. De zorgopgave wordt daarmee in toenemende mate een architectonisch probleem. Architecten kunnen het verschil maken in de manier waarop mensen de laatste fase van hun leven doorbrengen en beleven. Harm Titzel



OO 1713: Zorgstrategische plannen Borgerhout





## Bejaardenzorg vandaag

### OO 1714: Zorgstrategische plannen Berchem



OO 1715: Zorgstrategische plannen Merksem





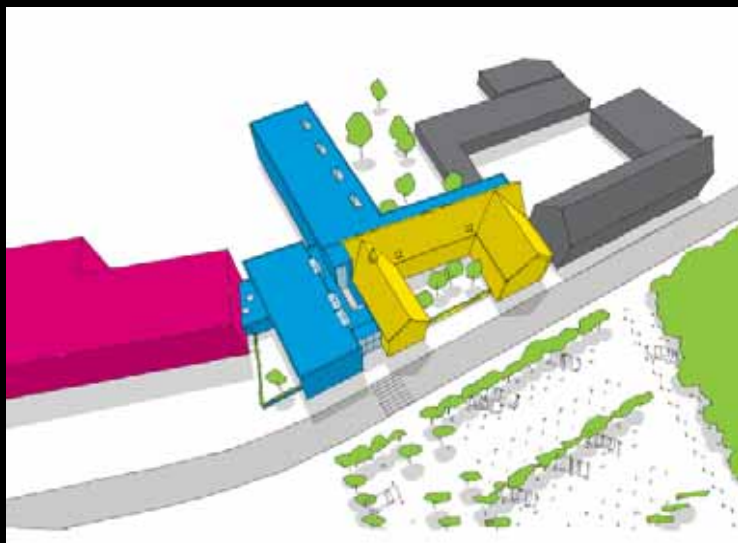
# Naar een geijkte of lokale typologie ? woonzorgcentrum Heilig Hart te Oudenaarde, noA architecten





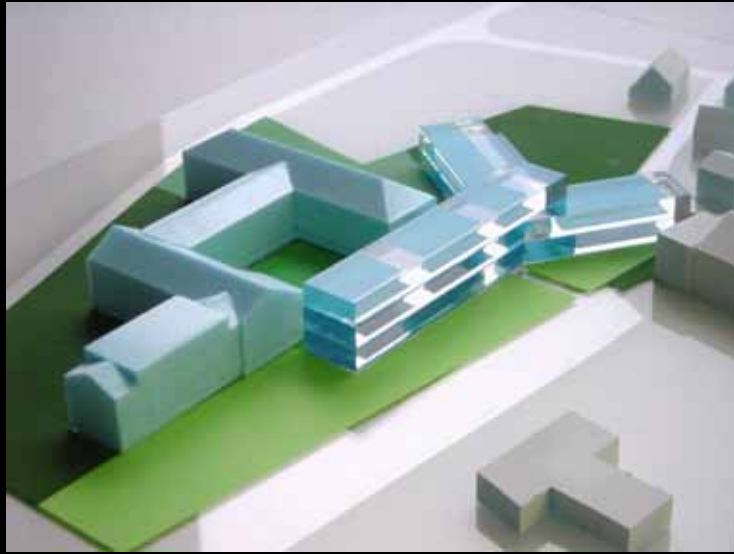
Naar een geijkte of lokale typologie ?

woonzorgcentrum Denderrust te Herdersem, Cuypers & O architecten



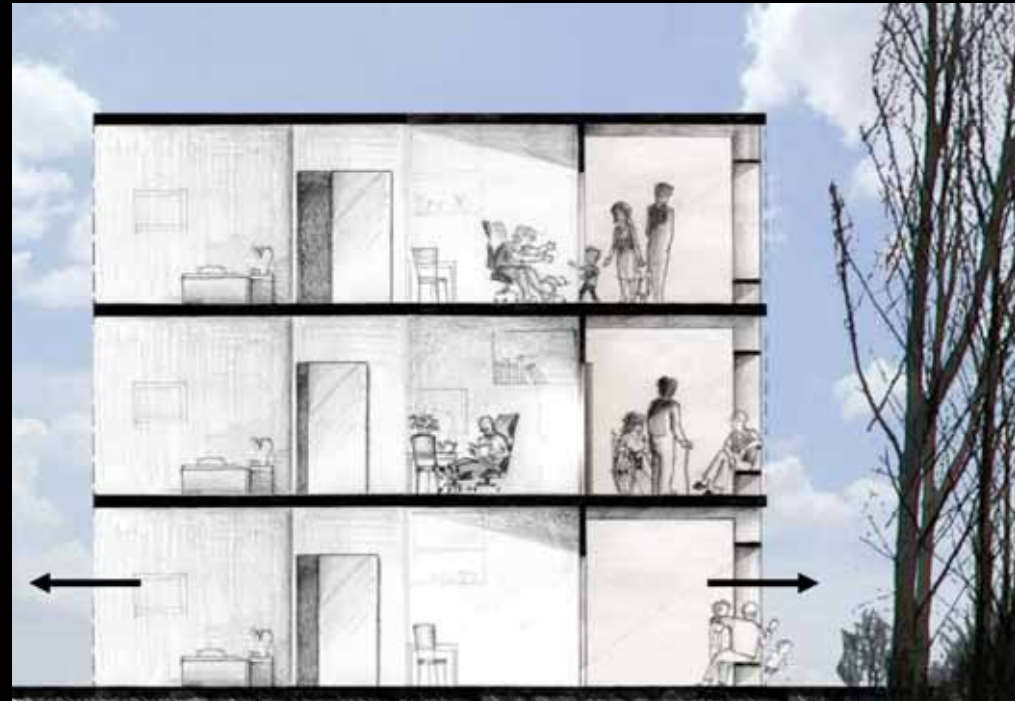
Naar een geijkte of lokale typologie ?

Woonzorgcentrum Open Huis te Nevele, 51N4E architecten



Naar een geijkte of lokale typologie ?

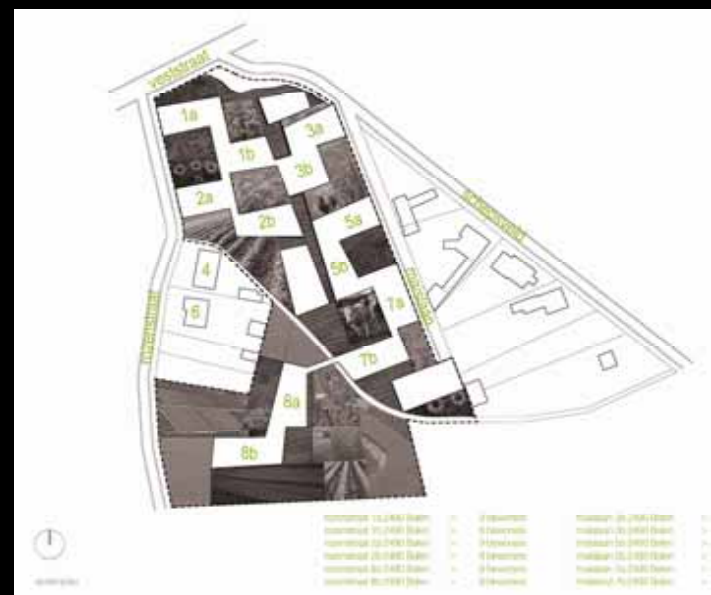
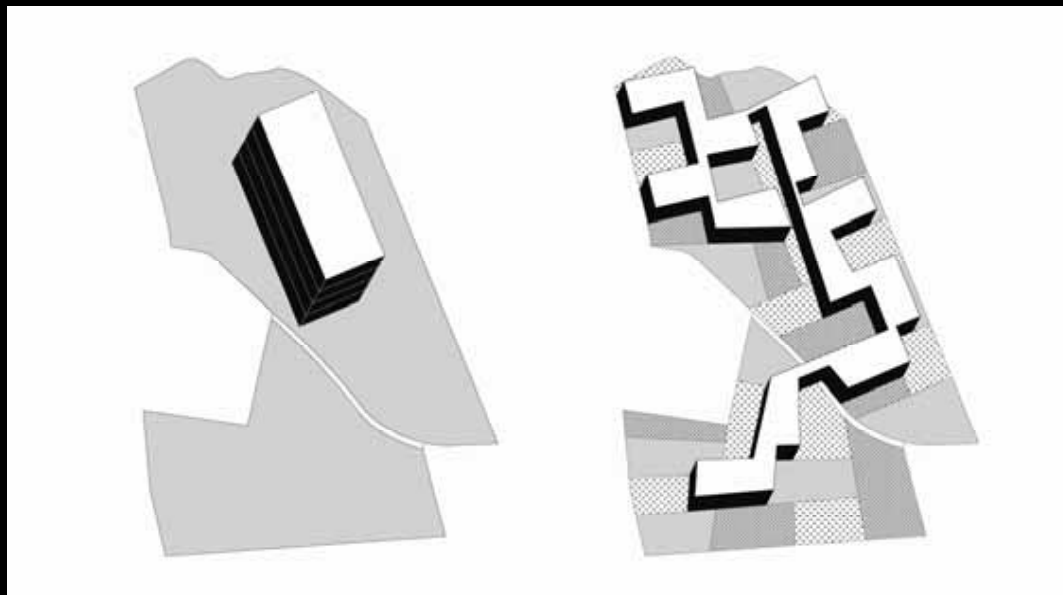
Woonzorgcentrum Open Huis te Nevele, 51N4E architecten





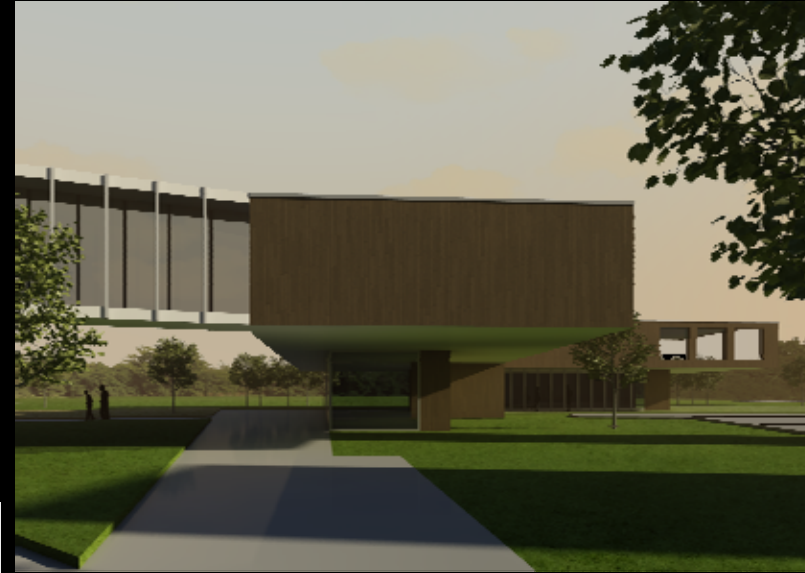
# Naar een geijkte of lokale typologie ?

## Woonzorgcentrum te Balen, FDA architecten



# Naar een geijkte of lokale typologie ?

## Woonzorgcentrum te Balen, FDA architecten



# Naar een geijkte of lokale typologie ?

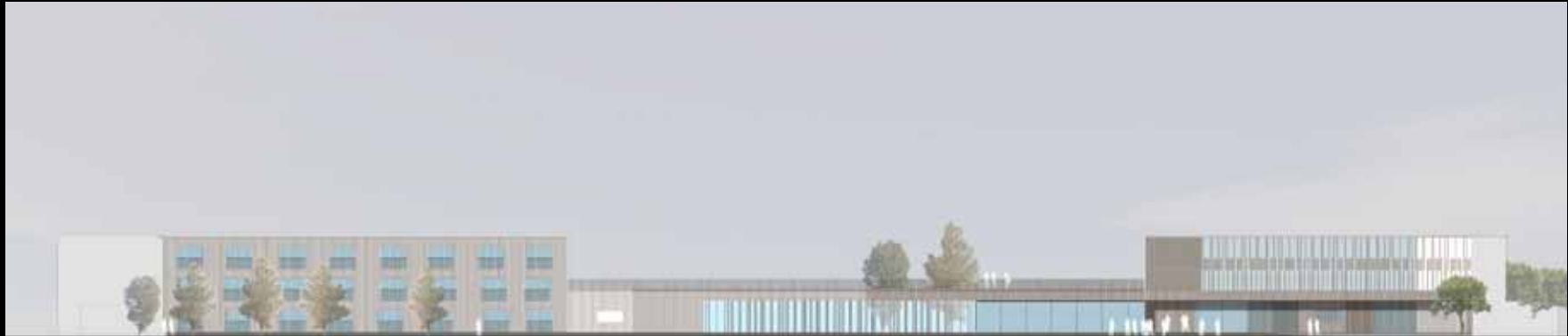
Woonzorgcentrum te Lommel, 360 architecten





Naar een geijkte of lokale typologie ?

Woonzorgcentrum te Lommel, 360 architecten



**Naar een geijkte of lokale typologie ?**

**Woonzorgcentrum te Lommel, 360 architecten**



# Architectuur voor een hedendaags zorg

## Observaties

- > sector in volle evolutie
- > strategie in functie van wijk / stadsdeel
- > zorg onderdeel van globaal woonconcept

## Voorlopige stellingen

- > meest adequate typologie afhankelijk van lokale vraagstelling
- > geïntegreerd ontwerp met sector, lokale overheden en inventieve bezorgde architecten nodig



# Architectuur voor een hedendaags zorg

## Voorstellen

- > ouderenzorg vergt globale zorgstrategie voor verschillende stadia
- > geen “ziekenhuisbenadering” maar “woonconcept”
  
- > architecten NIET selecteren op basis van routine of ervaring in ziekenhuissector
- > architecten WEL selecteren op basis van meest zinvolle visie en beste prijs / kwaliteit

# Architectuur voor een hedendaags zorg

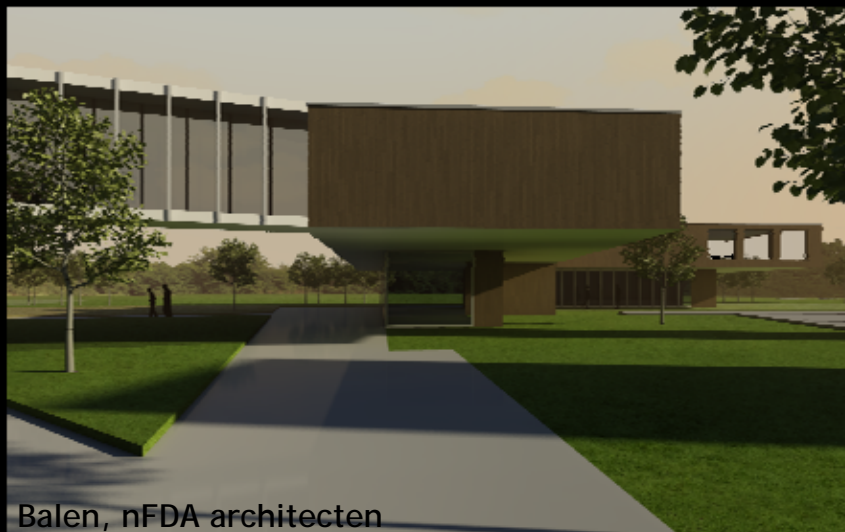
Pleidooi voor goed opdrachtgeverschap



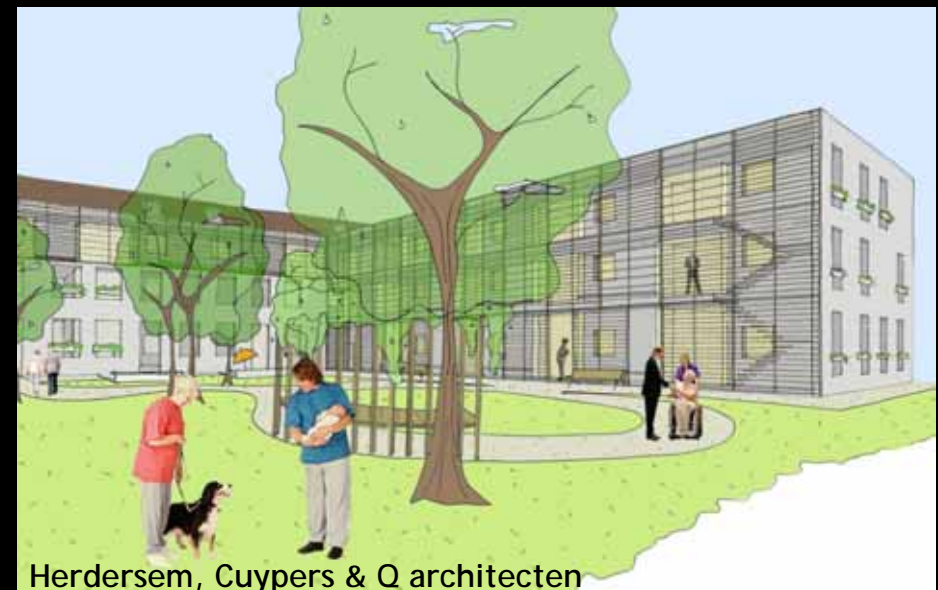
Oudenaarde, noA architecten



Lommel, 360 architecten



Balen, nFDA architecten



Herdersem, Cuypers & Q architecten

# Architectuur voor een hedendaags zorg

Pleidooi voor goed opdrachtgeverschap

- > zorgsector: gebouwen met “publiek” karakter
- > nieuwe cliënt zorgsector vraagt nieuw zorgcomfort
- > goede architectuur is goede “marketing”
- > goede architectuur is niet noodzakelijk duur

Goede architectuur is dus in uw voordeel