

Innovate.
in architecture.

09





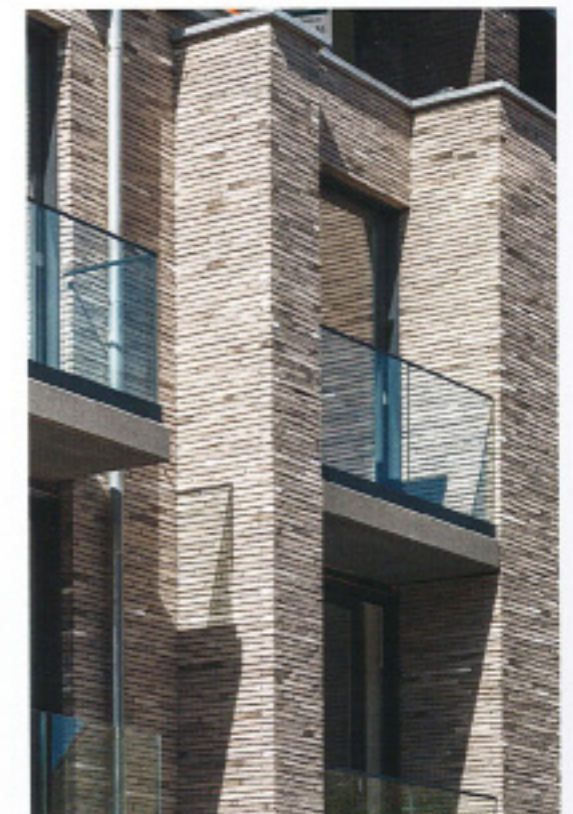
*Project Zeebrugge,
zie p. 92*

Neutrale eyecatchers

Maar het dualisme tussen kleur en materialiteit is intussen verleden tijd. Hedendaagse productietechnieken maken dat kleur al lang geen 'laagje bovenop' meer betekent, maar een wezenlijk bestanddeel uitmaakt van een materiaal. Daarmee is ook de wedijver tussen degenen die in hun ontwerpen een belangrijke plaats voor kleur inruimen en anderen die zweren bij wit als basis, sterk afgenomen.

Dat betekent zeker niet dat het gebruik van wit en aanleunende tinten van grijs is weggeëbd uit de architectuur, integendeel. Deze neutrale tinten zijn vandaag meer dan ooit in trek.

Kijk maar naar het werk van Álvaro Siza of dat van Santiago Calatrava in Valencia en Tenerife. Als geen ander beheersen zij de kunst om via kleurgebruik een vormelijke en expressieve terughoudendheid aan de dag te leggen.



*Terra Wassertrich Special Kwartsgrijs
Project Architects, Knokke-Heist*



cuypers & Q architecten,
Gert Cuypers, Antwerpen



cuypers & Q architecten,
Ilze Quaeys, Antwerpen

*"Glanzend helder wit met
een gouden randje voor een
optimaal kustgevoel"*



Terca Wit Geglazuurd en Koramic Tegelpan 301 Wit geglazuurd

Een fifties-woning voor de 21ste eeuw

Deze oorspronkelijk halfopen gezinswoning uit de jaren vijftig bevindt zich aan de Zeebrugse zeedijk en werd ingrijpend gerenoveerd. De voorzijde geeft uit op zee en de tuin paalt aan een natuurgebied. Bij de verbouwing werd het kenmerkende gabarit met schuin dak behouden. De uitdaging bestond erin om een hedendaagse vormentaal te ontwikkelen met een knipoog naar de typische 'belle époque architectuur' aan onze kust. Op energetisch vlak werden alle gevels streng geïsoleerd en voorzien van een nieuwe buitenschil. Openheid primeert bij dit project dat opvalt door zijn grote raampartijen met goudkleurig buitenschrijnwerk.

Waarom Terca Wit Geglazuurd en Koramic Tegelpan 301 Wit geglazuurd?

De witte geglazuurde gevelstenen en dito dakpannen zorgen voor een instant kust- en vakantiegevoel. De glazuurlaag fungeert als bescherming tegen het agressieve zeeklimaat. De uitvoering van dak en gevel in eenzelfde kleur zorgt voor eenheid en abstractie in het bouwvolume.